



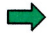





# Legende

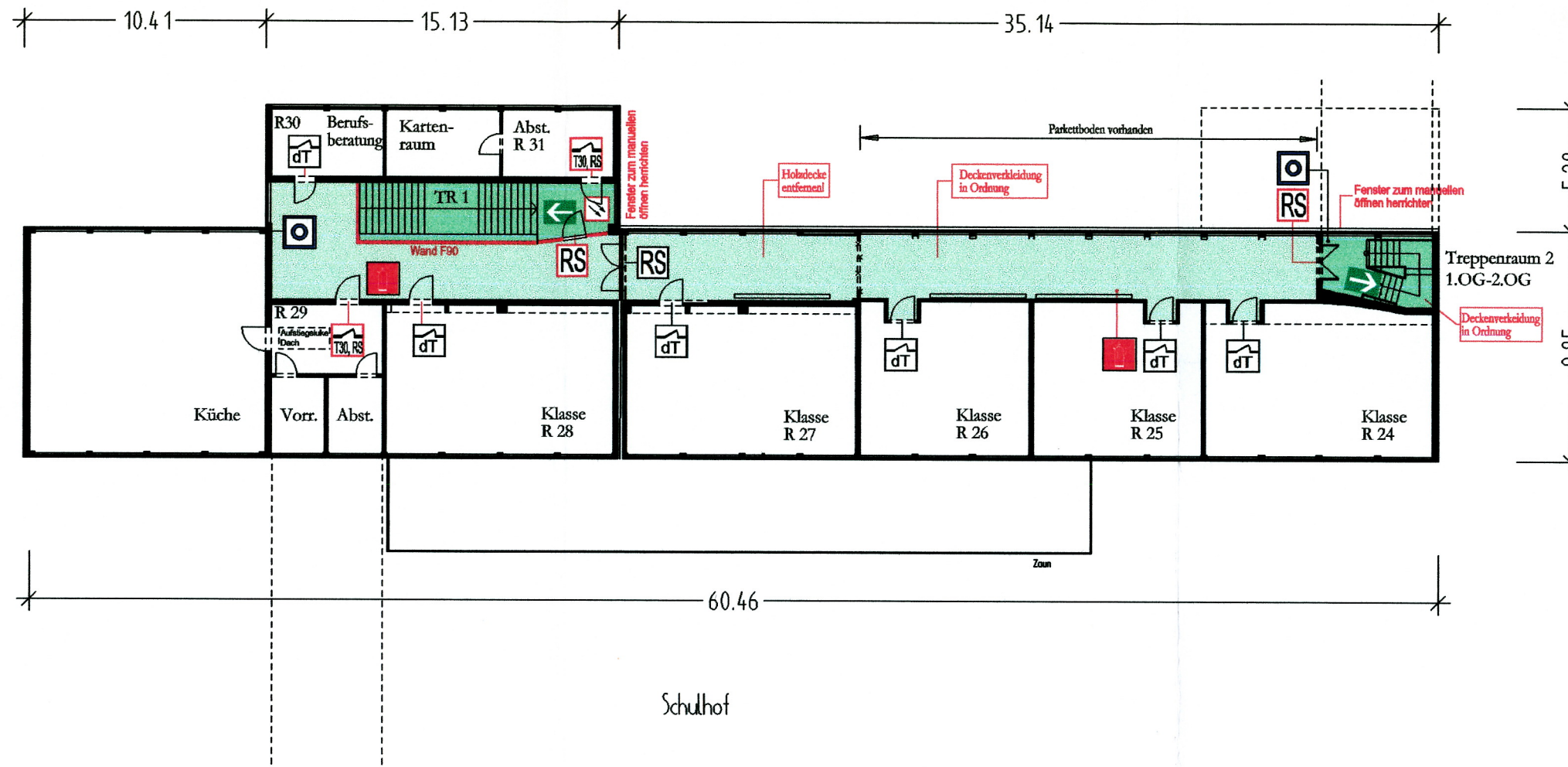
-  Unterflurhydrant mit Nennweite
-  Parkplatz
-  Feuerwehrbewegungs- und Aufstellungsfläche
-  manueller Feuerwehrzugang
-  Hauptzufahrt Feuerwehr
-  Gebäudezugang Feuerwehr
-  Treppenraum offen
-  Treppenraum geschützt



Übersichtsplan <u>Lageplan</u>			Projekt: SOS Hoher Weg 15-17 47137 Duisburg
	Name	Datum	 <b>Dipl.-Ing W. Thielen</b> TUSSMANNSTR.61 40477-DUSSELDORF TEL.0211/9488-0 FAX.0211/9488111
bearb.:	Heinz	30.04.07	
M. 1:500			Bearbeitungsphase:



# 2.Obergeschoss



## Legende

- Fluchtweg
- Auslösevorrichtung Hausalarm
- Rauchabzugsanlage
- Bedienstelle für Rauchabzugsanlage
- Brandschutztür T30, RS Neu / Austausch
- Rauchschutztür RS Neu / Austausch
- dichtschießende Tür Neu / Austausch
- Rauchschutzmelder auf ELA
- Feuerlöscher
- Wand F90 verschließen
- abgeschlossene Nutzungseinheit
- Haustechnikraum
- Treppenraum
- Flur
- Tür mit Panikschloss und Richtungsangabe (sofern aus organisatorischen Gründen erforderlich)
- Drahtglaseinsätze

## Legende Bestand

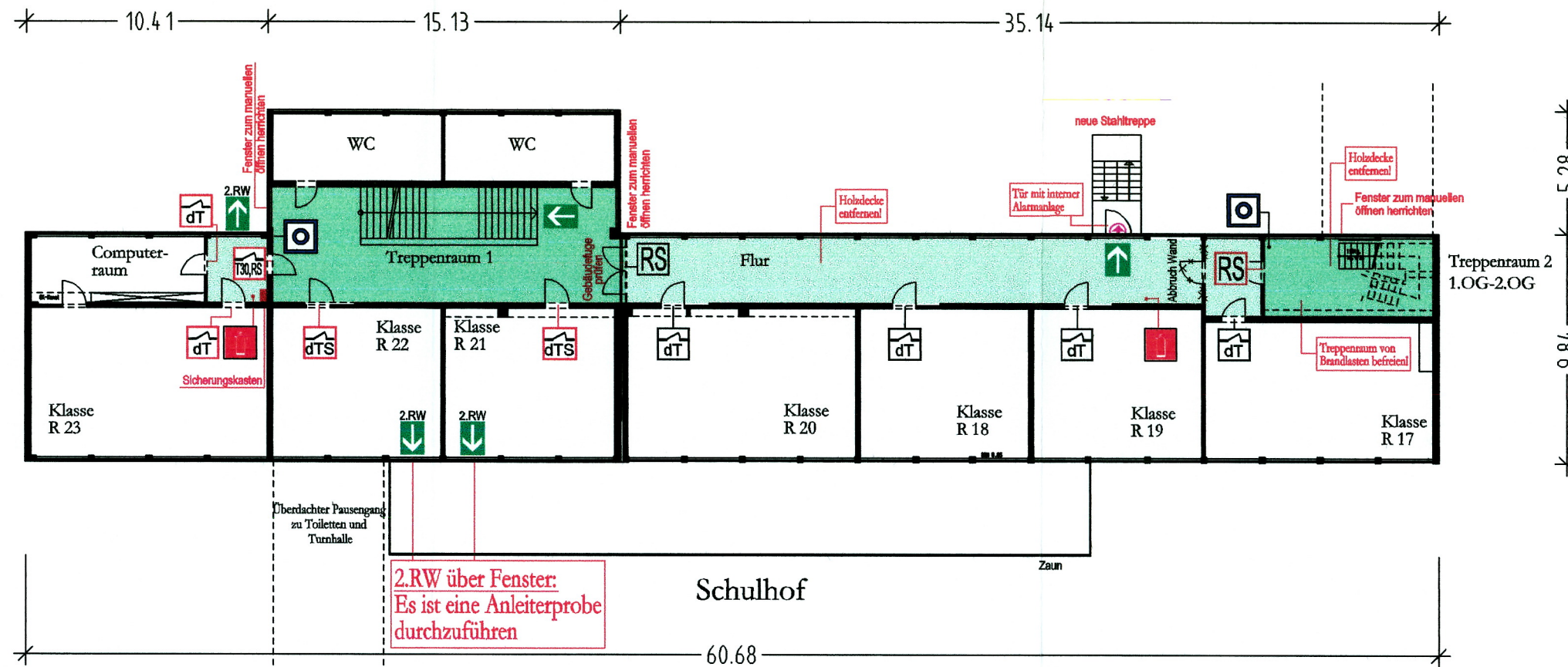
- Brandschutztür T30, RS
- dichtschießende Tür
- Rauchschutztür RS
- dicht- und selbstschließende Tür



Übersichtsplan Grundriss 2.Obergeschoss		Projekt: SOS Hoher Weg 15-17 47137 Duisburg
bearb.:	Heinz	Datum: 30.04.07
M. 1:250	Dipl.-Ing. W. Thielen TUSSMANNSTR.61 40477-DÜSSELDORF TEL.0211/9488-0 FAX.0211/9488111	
		Bearbeitungsphase:



# 1.Obergeschoss



## Hinweise:

-Prüfung der Geschossdecken im rechten Bauteil auf F90-Qualität erforderlich

**dTS** dicht- und selbstschließende Vollholztür  
mind. d=4 cm starkes Türblatt

## Legende

- Fluchtweg
- Auslösevorrichtung Hausalarm
- Rauchabzugsanlage
- Bedienstelle für Rauchabzugsanlage
- Brandschutztür T30, RS Neu / Austausch
- Rauchschutztür RS Neu / Austausch
- dichtschießende Tür Neu / Austausch
- Feuerlöscher
- Wand F90 verschließen
- abgeschlossene Nutzungseinheit
- Haustechnikraum
- Treppenraum
- Flur
- Tür mit Panikschloss und Richtungsangabe (sofern aus organisatorischen Gründen erforderlich)
- Drahtgaseinsätze

## Legende Bestand

- Brandschutztür T30, RS
- dichtschießende Tür
- Rauchschutztür RS
- dicht- und selbstschließende Tür



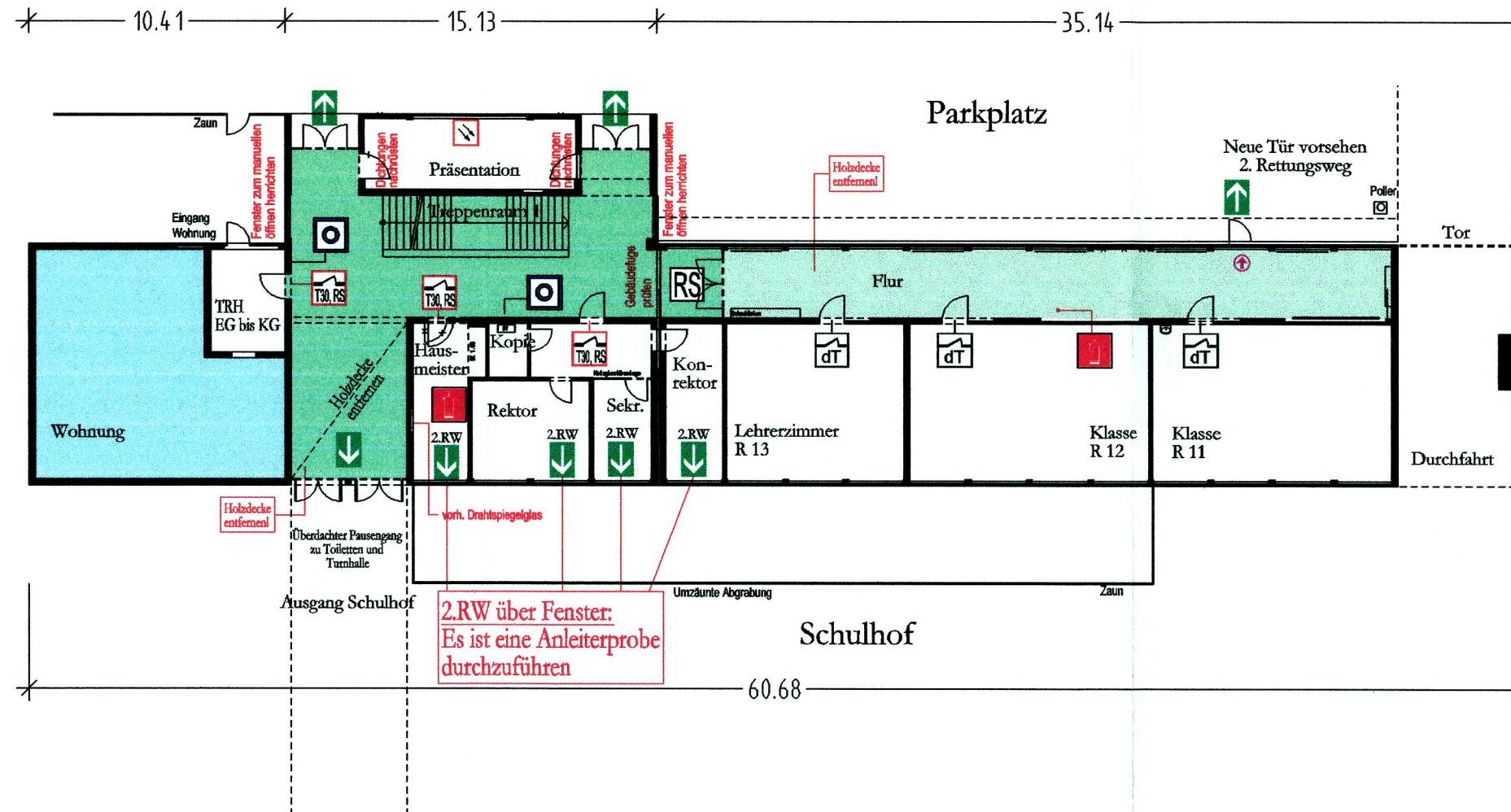
Übersichtsplan  
Grundriss  
1.Obergeschoss

Projekt: SOS  
Hoher Weg 15-17  
47137 Duisburg

Name	Datum		<b>Dipl.-Ing. W. Thielen</b> TUSSMANSTR.61 40477-DÜSSELDORF TEL.0211/9488-0 FAX.0211/9488111
bearb.: Heinz	30.04.07		
M. 1:250		Bearbeitungsphase:	



# Erdgeschoß



## Legende

- Fluchtweg
- Auslösevorrichtung Hausalarm
- Rauchabzugsanlage
- Bedienstelle für Rauchabzugsanlage
- Brandschutztür T30, RS Neu / Austausch
- Rauchschutztür RS Neu / Austausch
- dichtschießende Tür Neu / Austausch
- Rauchschuttmelder auf ELA
- Feuerlöscher
- Wand F90 verschließen
- abgeschlossene Nutzungseinheit
- Haustechnikraum
- Treppenraum
- Flur
- Tür mit Panikschloss und Richtungsangabe (sofern aus organisatorischen Gründen erforderlich)
- Drahtgaseinsätze

## Legende Bestand

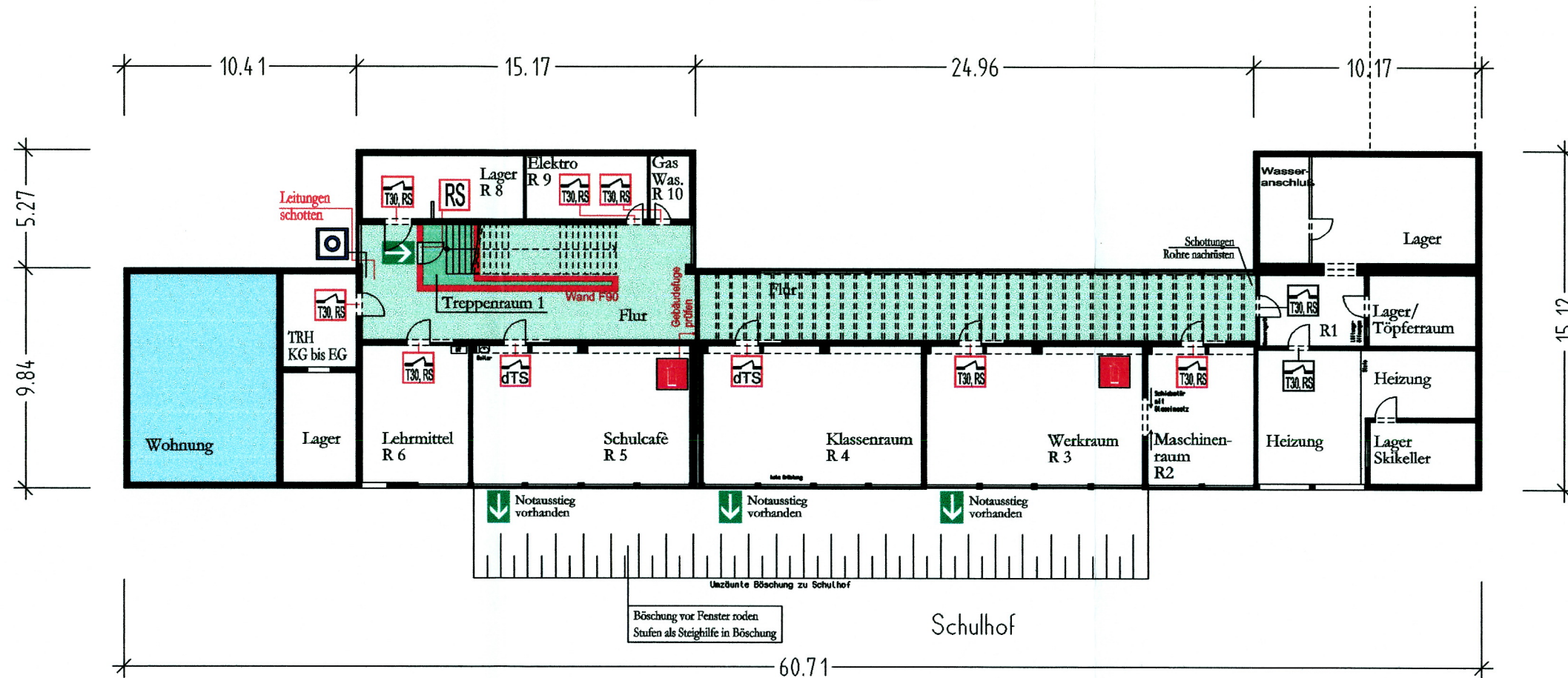
- Brandschutztür T30, RS
- dichtschießende Tür
- Rauchschutztür RS
- dicht- und selbstschließende Tür



Übersichtsplan Grundriss Erdgeschoß		Projekt: SOS Hoher Weg 15-17 47137 Duisburg
bearb.:	Name Heinz	Datum 30.04.07
M. 1:250	 <b>Dipl.-Ing. W. Thielen</b> <small>TUSSMANSTR.61 40477-DUISBURG TEL.0211/9468-0 FAX.0211/946811</small>	
		Bearbeitungsphase:



# Kellergeschoß



**dTS** dicht- und selbstschließende Vollholztür  
mind. d=4 cm starkes Türblatt

## Legende

- Fluchtweg
- Auslösevorrichtung Hausalarm
- Rauchabzugsanlage
- Bedienstelle für Rauchabzugsanlage
- Brandschutztür T30, RS Neu / Austausch
- Rauchschutztür RS Neu / Austausch
- dichtschießende Tür Neu / Austausch
- Feuerlöscher
- Wand F90 verschließen
- abgeschlossene Nutzungseinheit
- Haustechnikraum
- Treppenraum
- Flur
- Tür mit Panikschloß und Richtungsangabe (sofern aus organisatorischen Gründen erforderlich)
- Drahtgaseinsätze

## Legende Bestand

- Brandschutztür T30, RS
- dichtschießende Tür
- Rauchschutztür RS
- dicht- und selbstschließende Tür



Übersichtsplan Grundriss Kellergeschoß		Projekt: SOS Hoher Weg 15-17 47137 Duisburg
bearb.:	Name: Heinz Datum: 30.04.07	 <b>Dipl.-Ing. W. Thielen</b> <small>TUSSMANSTR.61 40477-DÜSSELDORF TEL.0211/9488-0 FAX.0211/9488111</small>
M. 1:250		
		Bearbeitungsphase: